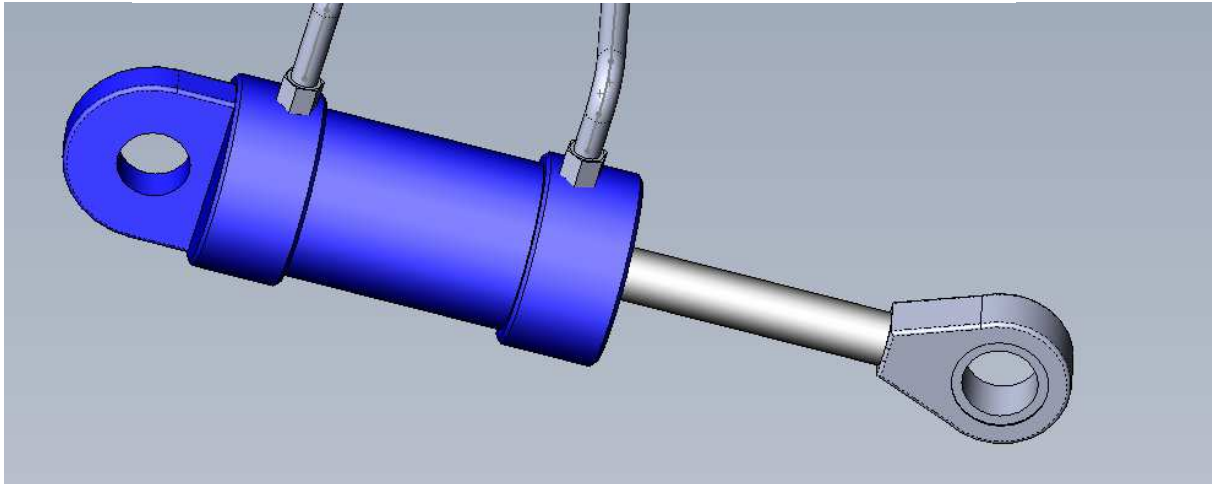




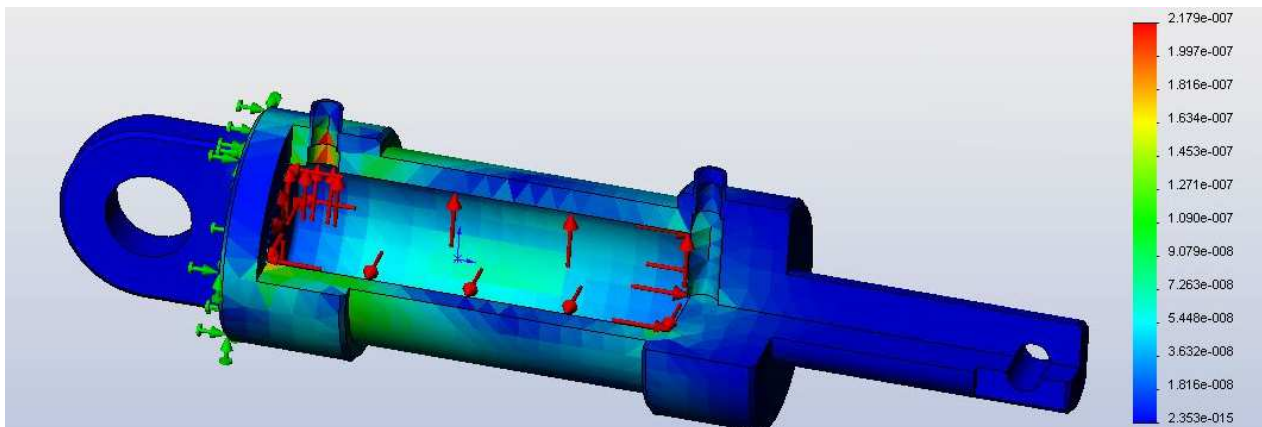
Interfluid

spol. s r.o.



KATALOG HYDRAULICKÝCH VÁLCŮ

NÁVRH – VÝPOČET – VÝROBA – MONTÁŽ - SERVIS



Interfluid, s.r.o, Pohraniční 3272/130 702 00 Ostrava-Moravská Ostrava, IČ:25896865, tel. (+420) 606 782 769, (+420) 602 505 624, fax (+420) 59 595 5908

P max = 20 MPa

Firma Interfluid vznikla v roce 2001 se záměrem působit jako technicko-inženýrská firma v regionu České a Slovenské republiky. V současnosti jsou hlavní aktivity firmy zaměřeny na realizaci projektů a dodávek technologických celků a výrobních strojů a zařízení v oblasti hydrauliky a pneumatiky. Mimo to se také zabývá výrobou hydraulických válců, které jsou nabídnuty v tomto katalogu.

Hydraulické válce Interfluid s označením **HVI** jsou vyrobeny podle osvědčené konstrukce a vynikají svou vysokou životností, jednoduchou konstrukcí, nenáročností na obsluhu a údržbu a nízkou pořizovací cenou. Pro bezproblémovou funkci je třeba se řídit provozními pokyny.

Zdvih hydraulického válce přizpůsobíme dle přání zákazníka až do maxima uvedeného v tabulce (zdvihy větší jsou možné ale je třeba je konzultovat s technikou).

Technické parametry	
Jmenovitý tlak	16 MPa
Pracovní tlak	20 MPa
Maximální tlak	25 MPa
Pracovní kapalina	Hydraulický minerální olej (OH-HM32, OH-HM46, OH-HM64)
Filtrace kapaliny	< 40 μ m
Teplota kapaliny	-20 +80 °C
Teplota prostředí	-20 +70 °C
Pracovní rychlost	do 500 mm/s

Pokyny pro montáž a provoz:

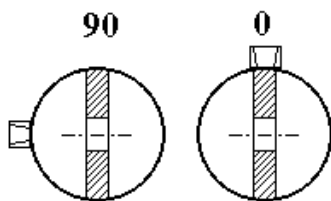
Při montáži je nutno ochránit funkční části před poškozením, zejména pístní tyč a porty. Pečlivě připojit porty na přívod tlaku a zkontrolovat jejich těsnost.

Je nutné zabezpečit, aby nedošlo k radiálnímu zatížení pístní tyče nebo k její rotaci za provozu.

Pístní tyč je nutné chránit před mechanickým poškozením i za provozu.

Označení válců:

HVI - D - d - Z (x/x)



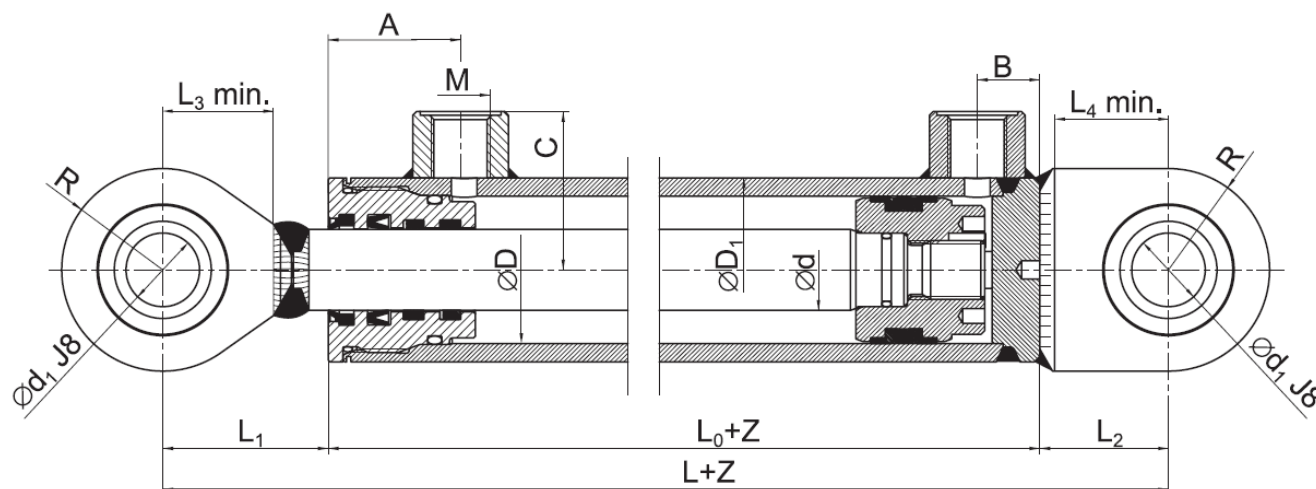
D = průměr pístu
d = průměr pístnice
Z = zdvih

(x/x) = poloha portů vůči rovině kývání **přední/zadní**
(0 nebo 90)

Příklad: HVI - 80 - 45 - 500 (0/0)

Hydraulický válec, průměr pístu = 80mm, průměr pístnice = 45mm, zdvih = 500mm, oba porty v rovině kývání.

P max = 20 MPa

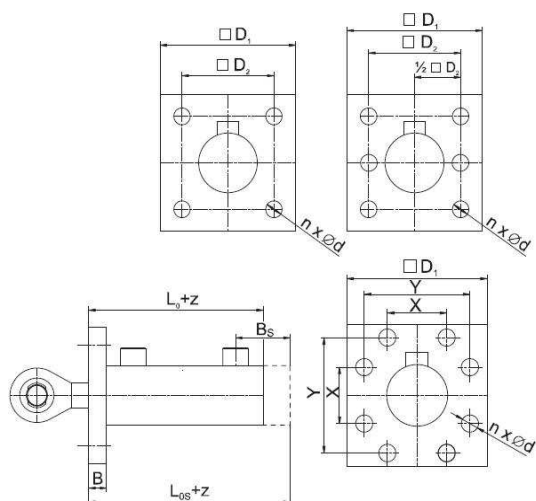


ØD	Ød	ØD1	Ød1	L	L0	L1	L2	L3	L4	M	A	B	C	E	K	R	Doporučený max. zdvih
25	12	35	12	142	80	44	18		23	10x1	36	15	30	10	9	17,5	180
25	14	35	12	142	80	44	18		23	10x1	36	15	30	10	9	17,5	250
32	18	42	20	170	90	45	35	32	31	12x1,5	36	17	39	16	14	27,5	350
32	20	42	20	170	90	45	35	32	31	12x1,5	36	17	39	16	14	27,5	400
40	22	50	20	170	90	45	35	32	31	16x1,5	36	17	43	16	14	27,5	400
40	25	50	20	170	90	45	35	32	31	16x1,5	36	17	43	16	14	27,5	450
50	25	60	25	190	102	50	38	33	33	16x1,5	43	16	48	20	18	32,5	400
50	28	60	25	190	102	50	38	33	33	16x1,5	43	16	48	20	18	32,5	500
63	32	75	25	215	116	57	42	37	37	16x1,5	50	23	56	20	18	35	600
63	36	75	25	215	116	57	42	37	37	16x1,5	50	23	56	20	18	35	750
70	36	85	30	235	125	65	45	45	39	22x1,5	54	25	61	22	20	42,5	650
70	40	85	30	235	125	65	45	45	39	22x1,5	54	25	61	22	20	42,5	800
80	40	95	30	240	130	65	45	45	39	22x1,5	59	25	66	22	20	42,5	700
80	45	95	30	240	130	65	45	45	39	22x1,5	59	25	66	22	20	42,5	900
90	45	105	35	275	140	80	55	54	49	22x1,5	64	27	71	25	25	47,5	800
90	50	105	35	275	140	80	55	54	49	22x1,5	64	27	71	25	25	47,5	1000
100	50	120	40	300	155	85	60	57	54	27x2	73	31	82	28	25	52,5	900
100	55	120	40	300	155	85	60	57	54	27x2	73	31	82	28	25	52,5	1100
110	55	130	45	345	185	95	65	67	57	27x2	78	38	87	32	30	60	950
110	63	130	45	345	185	95	65	67	57	27x2	78	38	87	32	30	60	1100
125	63	145	50	417	242	105	70	70	62	33x2	95	50	95	30	35	62,5	1000
125	70	145	50	417	242	105	70	70	62	33x2	95	50	95	30	35	62,5	1350
140	70	160	60	457	252	115	90	78	80	33x2	95	61	102	44	40	80	1000
140	80	160	60	457	252	115	90	78	80	33x2	95	61	102	44	40	80	1150
160	80	180	70	510	280	130	100	87	85	33x2	105	68	112	49	45	90	1150
160	90	180	70	510	280	130	100	87	85	33x2	105	68	112	49	45	90	1500
180	90	210	90	547	262	155	130	113	113	42x2	100	75	130	60	55	110	1300
180	100	210	90	547	262	155	130	113	113	42x2	100	75	130	60	55	110	1700
200	100	240	100	602	302	160	140	123	123	42x2	120	85	145	70	60	120	1500
200	110	245	100	602	302	160	140	123	123	42x2	120	85	145	70	60	120	1850

$P_{max} = 20 \text{ MPa}$

Uchytení hydraulických válců HVI:

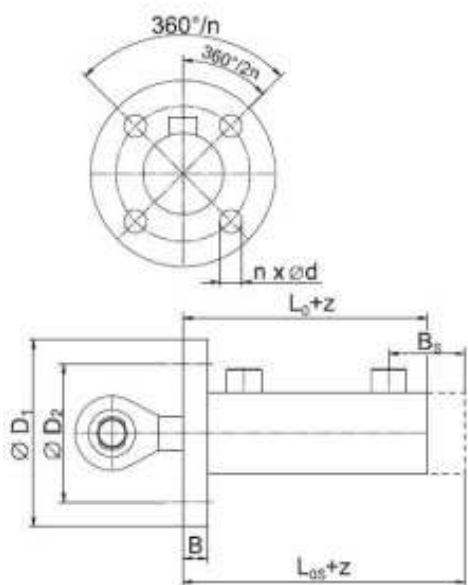
Varianty uchycení hydraulických válců. Hodnoty L_{0S} , B_S , C_S platí pro provedení se šroubovanou hlavou.



Uchytení HVI - 1

HVI - 1S

Typ válce	D_1	D_2	B	$\varnothing d$	X	Y	n	L_0	L_{0S}	B_S
25	55	40	8	6,4			4	80		
32	67	50	10	8,4			4	90	115	42
40	98	80	12	8,4			6	90	115	42
50	113	95	13	11			6	102	137	51
63	138	115	15	13			6	116	153	60
70	148	120	15	13			6	125	162	62
80	168	140	18	15			6	130	174	69
90	178	150	20	15			6	140	187	74
100	200	170	20	17			6	155	207	83
110	210	180	22	17			6	185	243	96
125	240		25	17	90	180	8	242	294	102
140	265		28	21	90	210	8	252	294	103
160	280		28	25	120	230	8	280	319	107
180	295		35	25	130	250	8	262	307	120
200	350		35	31	150	290	8	302	347	130

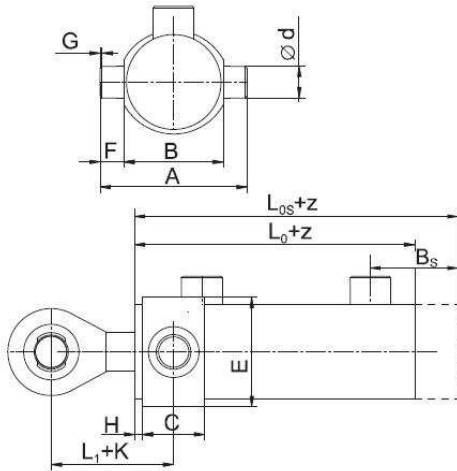


Uchytení HVI - 2

HVI - 2S

Typ válce	$\varnothing D_1$	$\varnothing D_2$	B	d	n	L_0	L_{0S}	B_S
25	75	60	8	6,4	4	80		
32	88	70	10	8,4	4	90	115	42
40	98	80	12	8,4	6	90	115	42
50	113	95	13	11	6	102	137	51
63	138	115	15	13	6	116	153	60
70	148	120	15	13	6	125	162	62
80	168	140	18	15	6	130	174	69
90	178	150	20	15	6	140	187	74
100	198	170	20	17	6	155	207	83
110	208	180	22	17	6	185	243	96
125	237	205	25	17	8	242	294	102
140	267	230	28	21	8	252	294	103
160	305	260	28	25	8	280	319	107
180	330	285	35	25	8	262	307	120
200	380	330	35	31	8	302	347	130

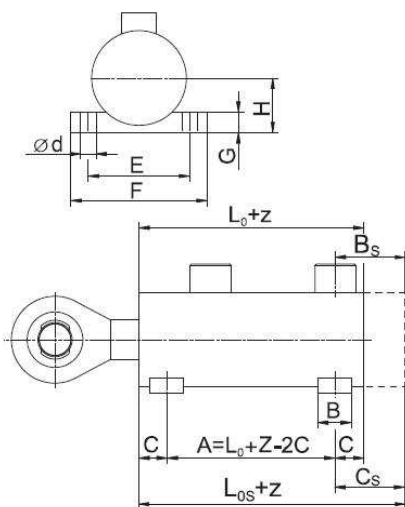
P max = 20 MPa



Uchycení HVI - 3

HVI - 3S

Typ válce	A	B h 11	C	d f8	E	F	Gx45°	H	K	L ₀	L _{0s}	B _s
25	70	45	23	15	45	12,5	1	5	17	80		
32	90	55	28	20	53	17,5	1	5	19	90	115	42
40	105	65	28	20	65	20	1	5	19	90	115	42
50	120	80	33	25	80	20	1	5	22	102	137	51
63	150	100	40	30	100	25	1,5	7	27	116	153	60
70	160	110	40	30	105	25	1,5	7	27	125	162	62
80	185	125	45	35	115	30	1,5	8	31	130	174	69
90	205	135	50	40	135	35	1,5	8	33	140	187	74
100	220	150	55	45	150	35	1,5	10	38	155	207	83
110	240	160	60	50	160	40	1,5	10	40	185	243	96
125	295	195	80	60	195	60	2	10	50	242	294	102
140	335	215	90	70	215	60	2	15	60	252	294	103
160	380	240	100	80	240	70	2	18	68	280	319	107
180	420	260	110	90	260	80	2	20	75	262	307	120
200	480	300	120	100	300	90	2	25	85	302	307	130



Uchycení HVI - 4

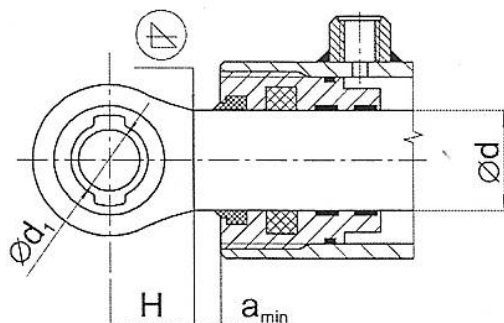
HVI - 4S

Typ válce	B	C	∅d	E	F	G	H	L ₀	L _{0s}	C _s	B _s
25	20	15	8,4	55	73	10	23	80			
32	20	15	10,5	65	88	10	27	90	115	40	42
40	24	20	10,5	75	100	12	31	90	115	45	42
50	24	20	13	88	110	14	38	102	137	55	51
63	30	25	15	110	138	18	50	116	153	62	60
70	34	27	17	118	150	20	55	125	162	64	62
80	40	30	21	140	180	24	60	130	174	74	69
90	40	30	21	150	190	24	65	140	187	77	74
100	48	34	25	170	215	26	75	155	207	86	83
110	48	34	25	180	230	26	80	185	243	92	96

$P_{max} = 20 \text{ MPa}$

Možnosti ukončení pístní tyče:

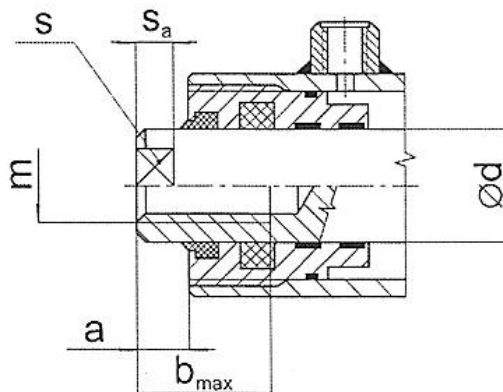
Návarové oko: A



Návarové oko

Ød	18	20	22	25	28	32	36	40	45	50	55	63	70	80	90	100	110
a _{min}	10	10	10	12	12	15	15	15	15	20	20	20	25	30	30	30	30

Vnitřní závit: B

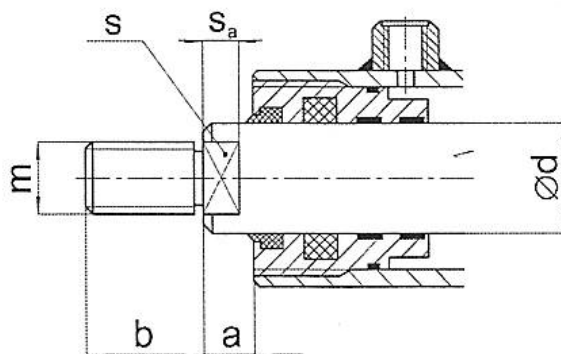


Vnitřní závit

Ød	20	22	25	28	32	36	40	45	50	55	63	70	80	90	100	110
m	14x1,5	16x1,5	18x1,5 20x1,5	20x1,5	24x1,5	24x1,5 27x2	27x2	27x2 30x2	30x2 36x2	36x2 42x2	42x2	42x2 52x2	60x2	68x2	75x2	75x2
a	12	12	15	17	17	20	20	20	25	25	30	30	35	40	45	45
b _{max}	40	40	56	56	60	70	70	70	80	90	90	100	100	110	110	110
s	18	19	22	24	28	30	36 32	38 41	41 46	46 50	55 60	60 65	70	80	90	100
s _a	8	8	10	12	12	15	15	15	18	18	20	20	25	30	35	35

P max = 20 MPa

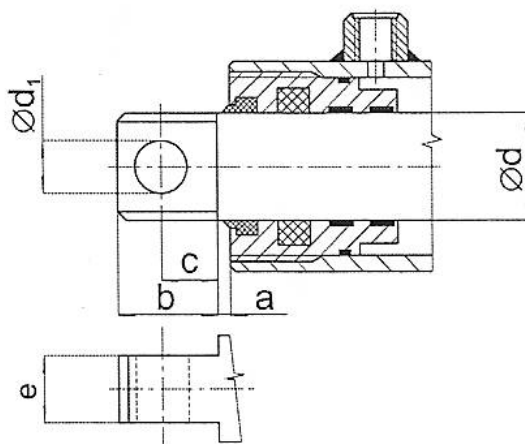
Vnější závit: C



Vnější závit

Ød	18	20	22	25	28	32	36	40	45	50	55	63	70	80	90	100	110
m	16x1,5	16x1,5	16x1,5	18x1,5	20x1,5	24x1,5	24x1,5	27x2	27x2	30x2	36x2	42x2	42x2	60x2	68x2	75x2	75x2
		18x1,5	18x1,5	20x1,5	22x1,5		27x2	30x2	30x2	36x2	42x2		52x2				
a	12	12	12	15	17	17	20	20	20	25	25	30	30	35	40	40	45
b	20	20	20	30	30	34	40	40	40	45	50	60	60	70	70	70	70
		30	30		34	40		45	45	50							
s	16	18	19	22	24	30	32	36	41	46	50	60	65	70	80	90	100
S_a	8	8	8	10	12	12	15	15	15	18	18	18	20	20	25	35	35

Otvor pro čep: C



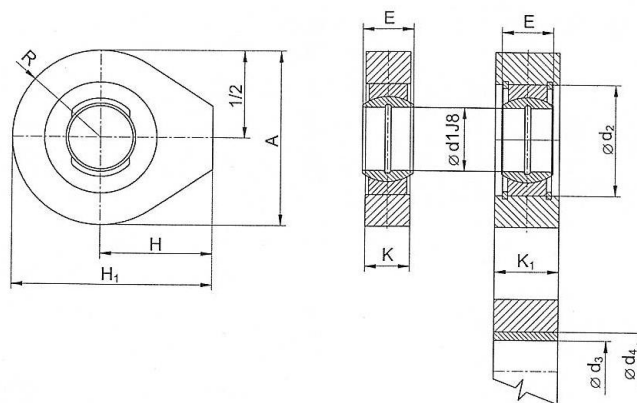
Otvor pro čep

Ød	18	20	22	25	28	32	36	40	45	50	55	63	70
d₁	10	12	12	14	15	17	20	22	26	28	30	40	50
a	6	6	8	8	8	10	10	12	12	15	15	18	18
b	25	30	35	40	45	50	60	70	80	95	100	120	135
c	15	18	22	25	29	31	36	43	50	59	64	80	85
e	13	15	16	18	20	24	26	28	32	34	38	40	46

P max = 20 MPa

Příslušenství:

Návarové oko TYP 1



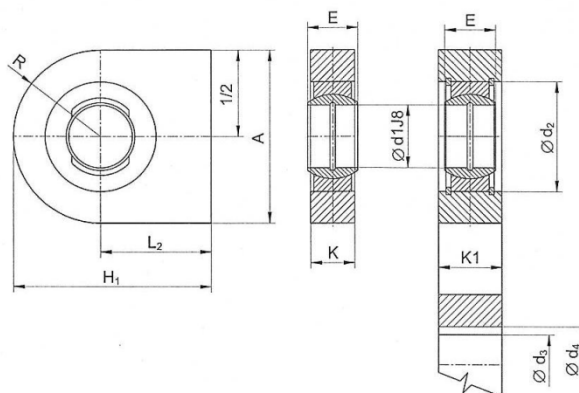
Návarové oko TYP 1

Označení	Ød ₁	A	E	K	K ₁	H	H ₁	R	d ₂	Ød ₃	Ød ₄
101	20	55	16	14		35	62,5	27,5	35		
102	20	55	16		20	35	62,5	27,5	35		
103	25	65	20	18		38	70,5	32,5	42		
104	25	65	20		25	38	70,5	32,5	42		
105	25	70	20	18		42	77	35	42		
106	25	70	20		25	42	77	35	42		
107	30	85	22	20		50	92,5	42,5	47		
108	30	85	22		28	50	92,5	42,5	47		
109	35	95	25	25		60	107,5	47,5	55		
110	35	95	25		30	60	107,5	47,5	55		
111	40	105	28	25		65	117,5	52,5	62		
112	40	105	28		35	65	117,5	52,5	62		
113	45	120	32	30		75	135	60	68		
114	45	120	32		38	75	135	60	68		
115	50	125	35	30		80	142,5	62,5	75		
116	50	125	35		40	80	142,5	62,5	75		
117	50	140	35	33		80	150	70	75		
118	50	140	35		45	80	150	70	75		
119	60	160	44	40		90	170	80	90		
120	60	160	44		50	90	170	80	90		
121	70	180	49	45		100	190	90	105		
122	70	180	49		55	100	190	90	105		
123	80	200	55	50		120	220	100	120		
124	80	200	55		60	120	220	100	120		
125	90	220	60	55		130	240	110	130		
126	90	220	60		70	130	240	110	130		
127	100	240	70	60		140	260	120	150		
128	100	240	70		75	140	260	120	150		
129	110	280	70	60		170	310	140	160		
130	110	280	70		80	170	310	140	160		

d4sd2 d3=dle nabídkového listu ložiskového pouzdra

P max = 20 MPa

Návarové oko TYP 2



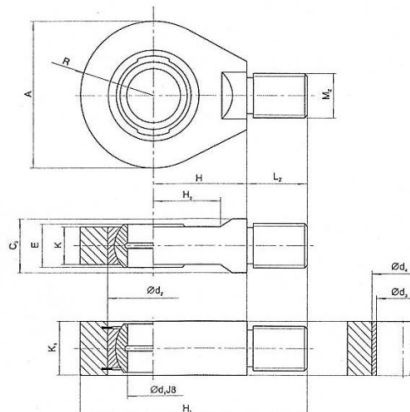
Návarové oko TYP 2

Označení	Ød ₁	A	E	K	K ₁	L ₂	H ₁	R	d ₂	Ød ₃	Ød ₄
201	20	55	16	14		35	62,5	27,5	35		
202	20	55	16		20	35	62,5	27,5	35		
203	25	65	20	18		38	70,5	32,5	42		
204	25	65	20		25	38	70,5	32,5	42		
205	25	70	20	18		42	77	35	42		
206	25	70	20		25	42	77	35	42		
207	30	85	22	20		50	92,5	42,5	47		
208	30	85	22		28	50	92,5	42,5	47		
209	35	95	25	25		60	107,5	47,5	55		
210	35	95	25		30	60	107,5	47,5	55		
211	40	105	28	25		65	117,5	52,5	62		
212	40	105	28		35	65	117,5	52,5	62		
213	45	120	32	30		75	135	60	68		
214	45	120	32		38	75	135	60	68		
215	50	125	35	30		80	142,5	62,5	75		
216	50	125	35		40	80	142,5	62,5	75		
217	50	140	35	33		80	150	70	75		
218	50	140	35		45	80	150	70	75		
219	60	160	44	40		90	170	80	90		
220	60	160	44		50	90	170	80	90		
221	70	180	49	45		100	190	90	105		
222	70	180	49		55	100	190	90	105		
223	80	200	55	50		120	220	100	120		
224	80	200	55		60	120	220	100	120		
225	90	220	60	55		130	240	110	130		
226	90	220	60		70	130	240	110	130		
227	100	240	70	60		140	260	120	150		
228	100	240	70		75	140	260	120	150		
229	110	280	70	60		170	310	140	160		
230	110	280	70		80	170	310	140	160		

d₄ ≤ d₂ d₃ = dle nabídkového listu ložiskového pouzdra

P max = 20 MPa

Závěsné oko TYP 3

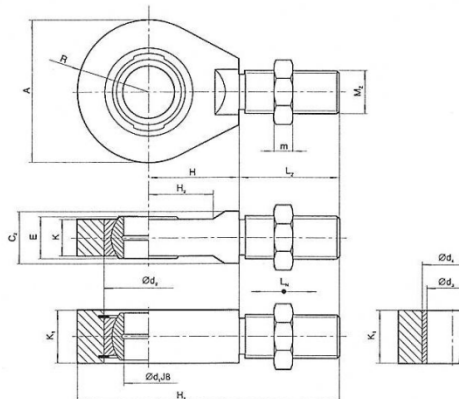


Návarové oko TYP 3

Označení	Ød ₁	A	E	K	C ₂	K ₁	H	H ₁	H ₂	Mz	Lz	R	Ød ₂	Ød ₃ , Ød ₄
301A	20	55	16	14	20		35	83	25	14x1,5	20	27,5	35	d3=dle nabídkového listu ložiskového pouzdra d4≤d2
301B	20	55	16	14	20		35	83	25	16x1,5	20	27,5	35	
301C	20	55	16	14	20		35	83	25	18x1,5	20	27,5	35	
302A	20	55	16			20	35	83	25	16x1,5	20	27,5	35	
302B	20	55	16			20	35	83	25	18x1,5	20	27,5	35	
303A	25	65	20	18	22		38	101	27	18x1,5	30	32,5	42	
303B	25	65	20	18	22		38	101	27	20x1,5	30	32,5	42	
304A	25	65	20			25	38	101	27	18x1,5	30	32,5	42	
304B	25	65	20			25	38	101	27	20x1,5	30	32,5	42	
305A	25	70	20	18	25		42	111	30	22x1,5	34	35	42	
305B	25	70	20	18	25		42	111	30	24x1,5	34	35	42	
306A	25	70	20			25	42	111	30	22x1,5	34	35	42	
306B	25	70	20			25	42	111	30	24x1,5	34	35	42	
307A	30	85	22	20	28		50	133	35	24x1,5	40	42,5	47	
307B	30	85	22	20	28		50	133	35	27x2	40	42,5	47	
307C	30	85	22	20	28		50	133	35	30x2	40	42,5	47	
308A	30	85	22			28	50	133	35	24x1,5	40	42,5	47	
308B	30	85	22			28	50	133	35	27x2	40	42,5	47	
308C	30	85	22			28	50	133	35	30x2	40	42,5	47	
309A	35	95	25	25	30		60	148	40	27x2	40	47,5	55	
309B	35	95	25	25	30		60	148	40	30x2	40	47,5	55	
310A	35	95	25			30	60	148	40	27x2	40	47,5	55	
310B	35	95	25			30	60	148	40	30x2	40	47,5	55	
311A	40	105	28	25	35		65	163	42	30x2	45	52,5	62	
311B	40	105	28	25	35		65	163	42	36x2	45	52,5	62	
312A	40	105	28			35	65	163	42	30x2	45	52,5	62	
312B	40	105	28			35	65	163	42	36x2	45	52,5	62	
313A	45	120	32	30	40		75	185	50	36x2	50	60	68	
313B	45	120	32	30	40		75	185	50	42x2	50	60	68	
314A	45	120	32			38	75	185	50	36x2	50	60	68	
314B	45	120	32			38	75	185	50	42x2	50	60	68	
315A	50	125	35	30	45		80	203	55	42x2	60	62,5	75	
315B	50	125	35	30	45		80	203	55	52x2	60	62,5	75	
316A	50	125	35			40	80	203	55	42x2	60	62,5	75	
316B	50	125	35			40	80	203	55	52x2	60	62,5	75	

P max = 20 MPa

Závěsné oko TYP 4



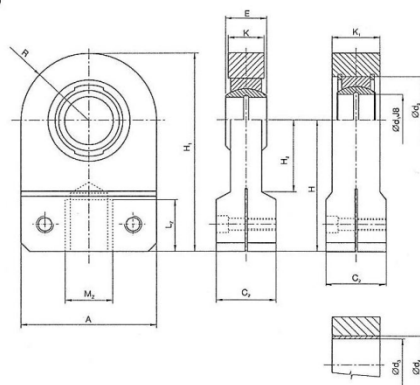
Návarové oko TYP 4

Označení	Ød ₁	A	E	K	C ₂	K ₁	H	H ₁	H ₂	Mz	M	L _Z	R	Ød ₂	Ød ₃	Ød ₄	LN
401A	20	55	16	14	20		35	102,5	25	14x1,5	9	40	27,5	35			±5
401B	20	55	16	14	20		35	102,5	25	16x1,5	9	40	27,5	35			±5
401C	20	55	16	14	20		35	102,5	25	18x1,5	9	40	27,5	35			±5
402A	20	55	16			20	35	102,5	25	16x1,5	9	40	27,5	35			±5
402B	20	55	16			20	35	102,5	25	18x1,5	9	40	27,5	35			±5
403A	25	65	20	18	22		38	126,5	27	18x1,5	9	50	32,5	42			±8
403B	25	65	20	18	22		38	126,5	27	20x1,5	9	50	32,5	42			±8
404A	25	65	20			25	38	126,5	27	18x1,5	9	50	32,5	42			±8
404B	25	65	20			25	38	126,5	27	20x1,5	9	50	32,5	42			±8
405A	25	70	20	18	25		42	137	30	22x1,5	10	60	35	42			±8
405B	25	70	20	18	25		42	137	30	24x1,5	10	60	35	42			±8
406A	25	70	20			25	42	137	30	22x1,5	10	60	35	42			±8
406B	25	70	20			25	42	137	30	24x1,5	10	60	35	42			±8
407A	30	85	22	20	28		50	162,5	35	24x1,5	12	70	42,5	47			±10
407B	30	85	22	20	28		50	162,5	35	27x2	12	70	42,5	47			±10
407C	30	85	22	20	28		50	162,5	35	30x2	12	70	42,5	47			±10
408A	30	85	22			28	50	162,5	35	24x1,5	12	70	42,5	47			±10
408B	30	85	22			28	50	162,5	35	27x2	12	70	42,5	47			±10
408C	30	85	22			28	50	162,5	35	30x2	12	70	42,5	47			±10
409A	35	95	25	25	30		60	177,5	40	27x2	12	70	47,5	55			±10
409B	35	95	25	25	30		60	177,5	40	30x2	12	70	47,5	55			±10
410A	35	95	25			30	60	177,5	40	27x2	12	70	47,5	55			±10
410B	35	95	25			30	60	177,5	40	30x2	12	70	47,5	55			±10
411A	40	105	28	25	35		65	197,5	42	30x2	14	80	52,5	62			±10
411B	40	105	28	25	35		65	197,5	42	36x2	14	80	52,5	62			±10
412A	40	105	28			35	65	197,5	42	30x2	14	80	52,5	62			±10
412B	40	105	28			35	65	197,5	42	36x2	14	80	52,5	62			±10
413A	45	120	32	30	40		75	223	50	36x2	15	88	60	68			±12
413B	45	120	32	30	40		75	223	50	42x2	15	88	60	68			±12
414A	45	120	32			38	75	223	50	36x2	15	88	60	68			±12
414B	45	120	32			38	75	223	50	42x2	15	88	60	68			±12
415A	50	125	35	30	45		80	242,5	55	42x2	15	100	62,5	75			±12
415B	50	125	35	30	45		80	242,5	55	52x2	15	100	62,5	75			±12
416A	50	125	35			40	80	242,5	55	42x2	15	100	62,5	75			±12
416B	50	125	35			40	80	242,5	55	52x2	15	100	62,5	75			±12

d₁±d₂ d₃=dle nabídkového listu ložiskového pouzdra

P max = 20 MPa

Závěsné oko TYP 5



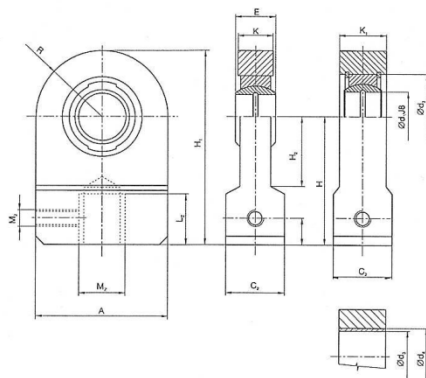
Návarové oko TYP 5

Označení	Ød ₁	A	E	K	C ₂	K ₁	H	H ₁	H ₂	Mz	Lz	R	Ød ₂	Ød ₃	Ød ₄
501A	20	55	16	14	25		55	82,5	25	16x1,5	20	27,5	35		
501B	20	55	16	14	25		55	82,5	25	18x1,5	20	27,5	35		
502A	20	55	16		25	20	55	82,5	25	16x1,5	20	27,5	35		
502B	20	55	16		25	20	55	82,5	25	18x1,5	20	27,5	35		
503A	25	65	16	18	30		68	100,5	27	18x1,5	30	32,5	42		
503B	25	65	20	18	30		68	100,5	27	20x1,5	30	32,5	42		
504A	25	65	20		30	25	68	100,5	27	18x1,5	30	32,5	42		
504B	25	65	20		30	25	68	100,5	27	20x1,5	30	32,5	42		
505A	25	70	20	18	35		78	113	30	22x1,5	34	35	42		
505B	25	70	20	18	35		78	113	30	24x1,5	34	35	42		
506A	25	70	20		35	25	78	113	30	22x1,5	34	35	42		
506B	25	70	20		35	25	78	113	30	24x1,5	34	35	42		
507A	30	85	20	20	35		90	132,5	35	24x1,5	40	42,5	47		
507B	30	85	22	20	40		90	132,5	35	27x2	40	42,5	47		
507C	30	85	22	20	40		90	132,5	35	30x2	40	42,5	47		
508A	30	85	22		35	28	90	132,5	35	24x1,5	40	42,5	47		
508B	30	85	22		40	28	90	132,5	35	27x2	40	42,5	47		
508C	30	85	22		40	28	90	132,5	35	30x2	40	42,5	47		
509A	35	95	22	25	40		96	143,5	40	27x2	40	47,5	55		
509B	35	95	25	25	40		96	143,5	40	30x2	40	47,5	55		
510A	35	95	25		40	30	96	143,5	40	27x2	40	47,5	55		
510B	35	95	25		40	30	96	143,5	40	30x2	40	47,5	55		
511A	40	105	25	25	40		106	158,5	42	30x2	45	52,5	62		
511B	40	105	28	25	50		106	158,5	42	36x2	45	52,5	62		
512A	40	105	28		40	35	106	158,5	42	30x2	45	52,5	62		
512B	40	105	28		50	35	106	158,5	42	36x2	45	52,5	62		
513A	45	120	28	30	50		120	180	50	36x2	50	60	68		
513B	45	120	32	30	50		120	180	50	42x2	50	60	68		
514A	45	120	32		50	38	120	180	50	36x2	50	60	68		
514B	45	120	32		50	38	120	180	50	42x2	50	60	68		
515A	50	125	32	30	60		140	200	55	42x2	60	62,5	75		
515B	50	125	35	30	60		140	200	55	52x2	60	62,5	75		
516A	50	125	35		60	40	140	200	55	42x2	60	62,5	75		
516B	50	125	35		60	40	140	200	55	52x2	60	62,5	75		

d4sd2 d3=dle nabídkového listu ložiskového pouzdra

P max = 20 MPa

Závěsné oko TYP 6



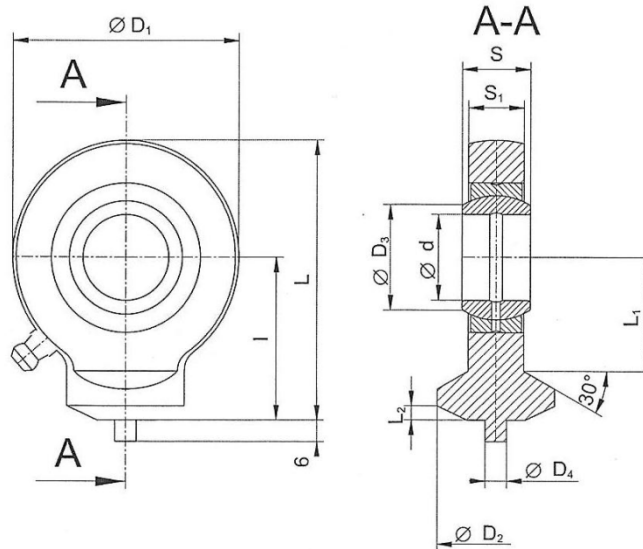
Návarové oko TYP 6

Označení	Ød ₁	A	E	K	C ₂	K ₁	H	H ₁	H ₂	Mz	Lz	M ₂	R	Ød ₂	Ød ₃	Ød ₄
601A	20	55	16	14	25		55	82,5	25	16x1,5	20	6	27,5	35		
601B	20	55	16	14	25		55	82,5	25	18x1,5	20	6	27,5	35		
602A	20	55	16		25	20	55	82,5	25	16x1,5	20	6	27,5	35		
602B	20	55	16		25	20	55	82,5	25	18x1,5	20	6	27,5	35		
603A	25	65	20	18	30		68	100,5	27	18x1,5	30	6	32,5	42		
603B	25	65	20	18	30		68	100,5	27	20x1,5	30	6	32,5	42		
604A	25	65	20		30	25	68	100,5	27	18x1,5	30	6	32,5	42		
604B	25	65	20		30	25	68	100,5	27	20x1,5	30	6	32,5	42		
605A	25	70	20	18	35		78	113	30	22x1,5	34	6	35	42		
605B	25	70	20	18	35		78	113	30	24x1,5	34	6	35	42		
606A	25	70	20		35	25	78	113	30	22x1,5	34	6	35	42		
606B	25	70	20		35	25	78	113	30	24x1,5	34	6	35	42		
607A	30	85	22	20	35		90	132,5	35	24x1,5	40	8	42,5	47		
607B	30	85	22	20	40		90	132,5	35	27x2	40	8	42,5	47		
607C	30	85	22	20	40		90	132,5	35	30x2	40	8	42,5	47		
608A	30	85	22		35	28	90	132,5	35	24x1,5	40	8	42,5	47		
608B	30	85	22		40	28	90	132,5	35	27x2	40	8	42,5	47		
608C	30	85	22		40	28	90	132,5	35	30x2	40	8	42,5	47		
609A	35	95	25	25	40		96	143,5	40	27x2	40	8	47,5	55		
609B	35	95	25	25	40		96	143,5	40	30x2	40	8	47,5	55		
610A	35	95	25		40	30	96	143,5	40	27x2	40	8	47,5	55		
610B	35	95	25		40	30	96	143,5	40	30x2	40	8	47,5	55		
611A	40	105	28	25	40		106	158,5	42	30x2	45	12	52,5	62		
611B	40	105	28	25	50		106	158,5	42	36x2	45	12	52,5	62		
612A	40	105	28		40	35	106	158,5	42	30x2	45	12	52,5	62		
612B	40	105	28		50	35	106	158,5	42	36x2	45	12	52,5	62		
613A	45	120	32	30	50		120	180	50	36x2	50	12	60	68		
613B	45	120	32	30	50		120	180	50	42x2	50	12	60	68		
614A	45	120	32		50	38	120	180	50	36x2	50	12	60	68		
614B	45	120	32		50	38	120	180	50	42x2	50	12	60	68		
615A	50	125	35	30	60		140	200	55	42x2	60	12	62,5	75		
615B	50	125	35	30	60		140	200	55	52x2	60	12	62,5	75		
616A	50	125	35		60	40	140	200	55	42x2	60	12	62,5	75		
616B	50	125	35		60	40	140	200	55	52x2	60	12	62,5	75		

d4=sd2 d3=dle nabídkového listu ložiskového pouzdra

P max = 20 MPa

Závěsné oko TYP TS-C

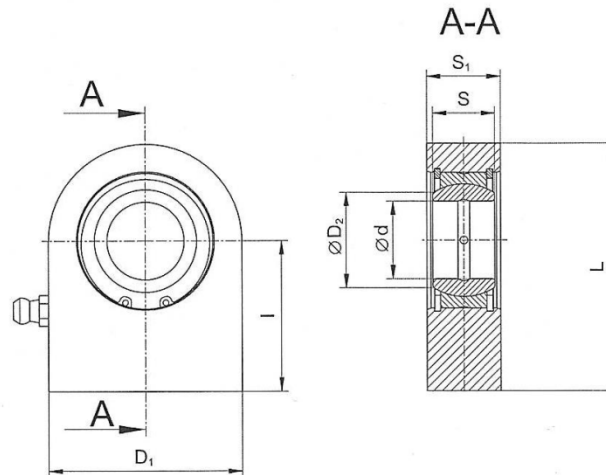


Závěsné oko TYP TS-C

Označení	$\varnothing d$	S	I	$\varnothing D_1$	$\varnothing D_2$	$\varnothing D_4$	$\varnothing D_3$	S_1	L	L_1	L_2	hmotnost
TS 12C	12	10	27	34	17,5	3	15	8	44	18	2	0,065
TS 15C	15	12	31	40	21	4	18,4	10	51	20	2,5	0,12
TS 20C	20	16	38	53	27,5	4	24,1	13	64,5	27,5	3	0,25
TS 25C	25	20	45	64	33,5	4	29,3	17	77	33	4	0,45
TS 30C	30	22	51	73	40	4	34,2	19	87,5	37,5	4	0,675
TS 35C	35	25	61	82	47	4	39,7	21	102	43	4	0,95
TS 40C	40	28	69	92	52	4	45	23	115	48	5	1,4
TS 45C	45	32	77	102	58	6	50,7	27	128	52	5	1,91
TS 50C	50	35	88	112	62	6	56	30	144	59	6	2,65
TS 60C	60	44	100	135	70	6	66,8	38	167,5	72,5	8	4,6
TS 70C	70	49	115	160	80	6	77,8	42	195	86	10	7
TS 80C	80	55	141	180	95	6	89,4	47	231	98	10	10,8

P max = 20 MPa

Závěsné oko TYP TS-N

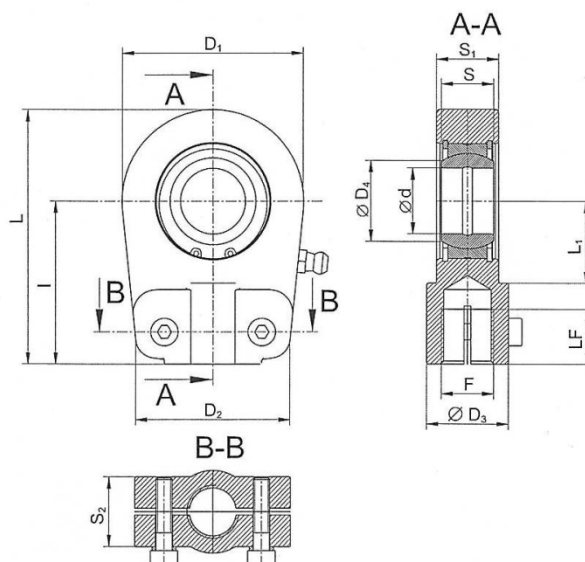


Závěsné oko TYP TS-N

Označení	Ød	S	l	D ₁	ØD ₂	S ₁	L	hmotnost
TS 15N	15	12	31	45		16	53,5	0,22
TS 20N	20	16	38	50	24,1	19	63	0,325
TS 25N	25	20	45	55	29,3	23	72,5	0,5
TS 30N	30	22	51	65	34,2	28	83,5	0,825
TS 35N	35	25	61	83	39,7	30	102,5	1,475
TS 40N	40	28	69	100	45	35	119	2,48
TS 45N	45	32	77	110	50,7	40	132	3,45
TS 50N	50	35	88	123	56	40	149,5	4,45
TS 60N	60	44	100	140	66,8	50	170	7,13
TS 70N	70	49	115	164	77,8	55	197	10,7
TS 80N	80	55	141	180	89,4	60	231	15,1
TS 90N	90	60	150	226	98,1	65	263	23,4
TS 100N	100	70	170	250	109,5	70	295	33,1
TS 110N	110	70	185	295	121,2	80	332,5	48,5

P max = 20 MPa

Závěsné oko TYP TAPR-N

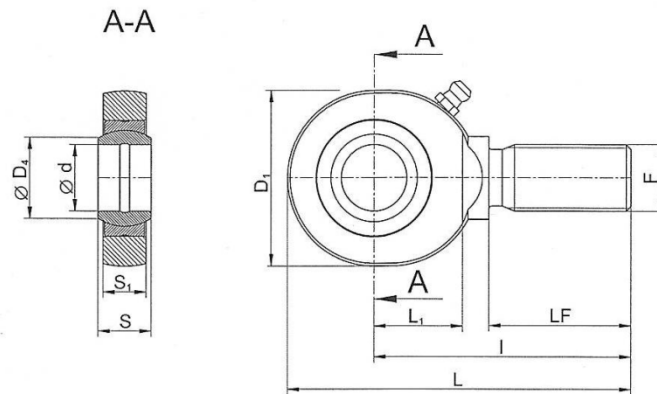


Závěsné oko TYP TAPR-N

Označení	Ød	I	S	LF	D ₁	D ₂	ØD ₃	ØD ₄	S ₁	S ₂	L	L ₁	F	hmotnost
TAPR 20N	20	50	16	17	56	46	25	24,1	19	21	80	25	M16x1,5	0,4
TAPR 25N	25	50	20	17	56	46	25	29,3	23	21	80	28	M16x1,5	0,475
TAPR 30N	30	60	22	23	64	50	32	34,2	28	26	94	30	M22x1,5	0,7
TAPR 35N	35	70	25	29	78	66	40	39,7	30	28	112	38	M28x1,5	1,15
TAPR 40N	40	85	28	36	94	76	49	45	35	33	135	45	M35x1,5	2,075
TAPR 50N	50	105	35	46	116	90	61	56	40	37	168	55	M45x1,5	3,575
TAPR 60N	60	130	44	59	130	120	75	66,8	50	46	200	65	M58x1,5	6,2
TAPR 70N	70	150	49	66	154	130	86	77,8	55	51	232	75	M65x1,5	9,2
TAPR 80N	80	170	55	81	176	160	105	89,4	60	55	265	80	M80x2	13,2
TAPR 90N	90	210	60	101	206	180	124	98,1	65	60	322	90	M100x2	19,6
TAPR 100N	100	235	70	111	231	200	138	109,5	70	65	360	105	M110x2	26,31
TAPR 110N	110	265	70	125	266	220	152	121,2	80	74	407	115	M120x3	39,2

P max = 20 MPa

Šroubované oko TYP EA

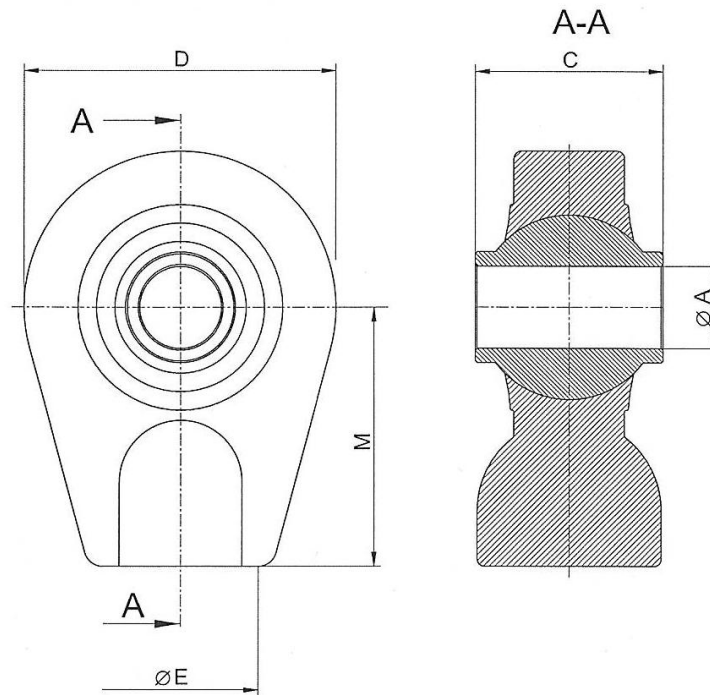


Šroubované oko TYP EA

Označení	Ød	I	S	LF	D ₁	ØD ₄	S ₁	L	L ₁	F	hmotnost
EA12	12	54	10	30	34	15	8	71	18	M12x1,75	0,086
EA15	15	63	12	34	40	18,4	10	83	20	M14x2	0,14
EA20	20	78	16	43	53	24,1	13	106,5	27	M20x1,5	0,31
EA25	25	94	20	53	64	29,3	17	126	33	M24x2	0,56
EA30	30	110	22	65	73	34,2	19	146,5	37	M30x2	0,89
EA35	35	140	25	82	82	39,7	21	181	42	M36x3	1,4
EA 40-2RS	40	150	28	86	92	45	23	196	48	M39x3	1,8
EA 45-2RS	45	163	32	94	102	50,7	27	214	52	M42x3	2,6
EA 50-2RS	50	185	35	106	112	56	30	241	60	M45x3	3,4
EA 60-2RS	60	210	44	115	135	66,8	38	277,5	75	M52x3	5,9
EA 70-2RS	70	235	49	125	160	77,8	42	315	87	M56x4	8,2
EA 80-2RS	80	270	55	140	180	89,4	47	360	100	M64x4	12

P max = 20 MPa

Návarové oko TYP CSR

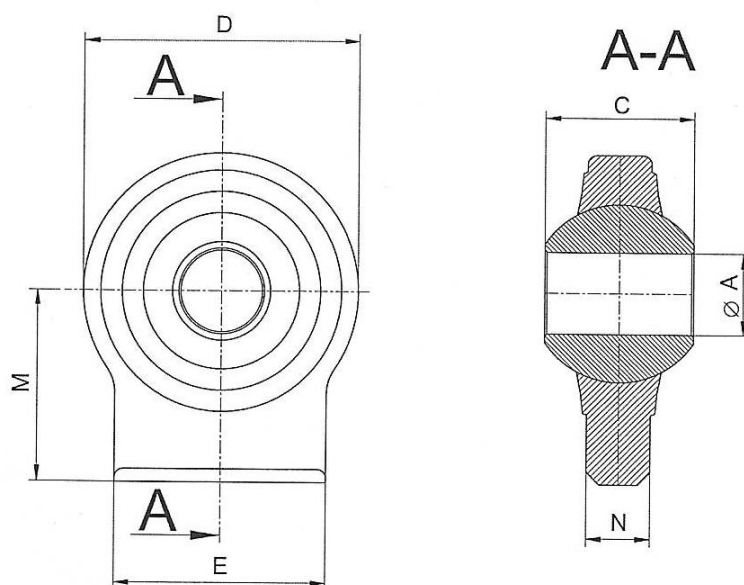


Návarové oko TYP CSR

Označení	ØA	C	M	D	ØE
CSR0010708	19,3	44	58	62	34
CSR0010720	20,2	44	58	62	34
CSR0010725	22,2	35	50	62	26
CSR0010740	25,4	51	65	75	38
CSR0010810	30,2	55	65	83	50
CSR0010812	35,2	35	65	83	50
CSR0010820	40,2	75	85	108	60
CSR0010840	45,2	75	85	108	60
CSR0010860	50,2	75	85	108	60

P max = 20 MPa

Návarové oko TYP CSR1

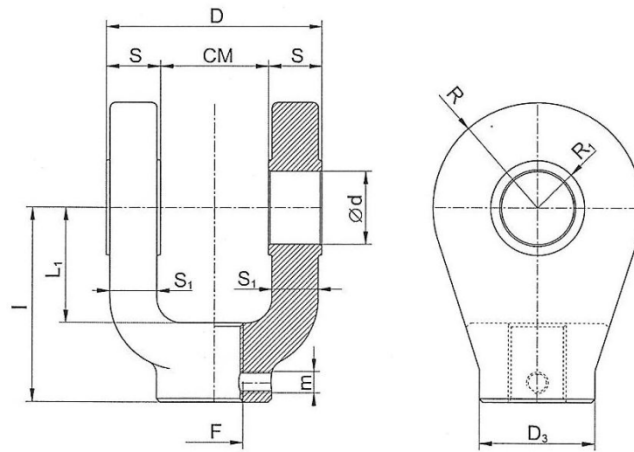


Návarové oko TYP CSR1

Označení	ØA	E	D	M	C(-0,2)	N
CSR0010497	19,3	50	65	45	35	15
CSR0010498	22,4	50	65	45	35	15
CSR0010550	25,4	70	83	55	35	18
CSR0010560	28,8	70	83	55	35	18
CSR0010612	34,4	80	108	65	45	24
CSR0010617	42,4	80	108	65	45	24

P max = 20 MPa

Vidlice TYP KLP

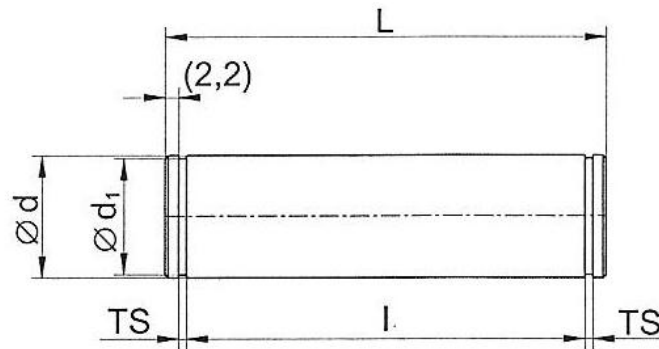


Vidlice TYP KLP

Označení	CM	Ød	I	D	ØD ₃	F	L ₁	R	S	R ₁	S ₁	m
KLP10	12	10	32	24	19	M10x1,25	13	12	6	10	5	M5x5
KLP12	16	12	36	32	21	M12x1,25	19	17	8	15	7	M5x5
KLP14	20	14	38	40	21	M14x1,5	19	17	10	15	8	M5x5
KLP16	30	20	54	60	32	M16x1,5	32	29	15	26	13	M6x6
KLP27	40	28	75	80	40	M27x2	39	34	20	30	17	M6x6
KLP33	50	36	99	100	56	M33x2	54	50	25	46	22	M8x8
KLP42	60	45	113	120	56	M42x2	57	53	30	49	27	M8x8
KLP48	70	56	126	140	75	M48x2	63	59	35	38	31	M8x8
KLP64	80	70	168	160	95	M64x3	83	78	40	45	37	M12x12

P max = 20 MPa

Čep PF



Čep PF

Označení	$\varnothing d$	L	$\varnothing d_1$	I	TS
PF2910	10	34	9,6	29	1,1
PF2911	12	43	11,5	37	1,1
PF2912	14	51	13,4	45	1,1
PF2914	20	73	19	66	1,3
PF2915	28	95	26,6	87	1,6
PF2916	36	117	34	107	1,85
PF2917	45	139	42,5	129	1,5
PF2918	56	161	53	149	2,17
PF2919	70	181	67	169	2,65

P max = 20 MPa

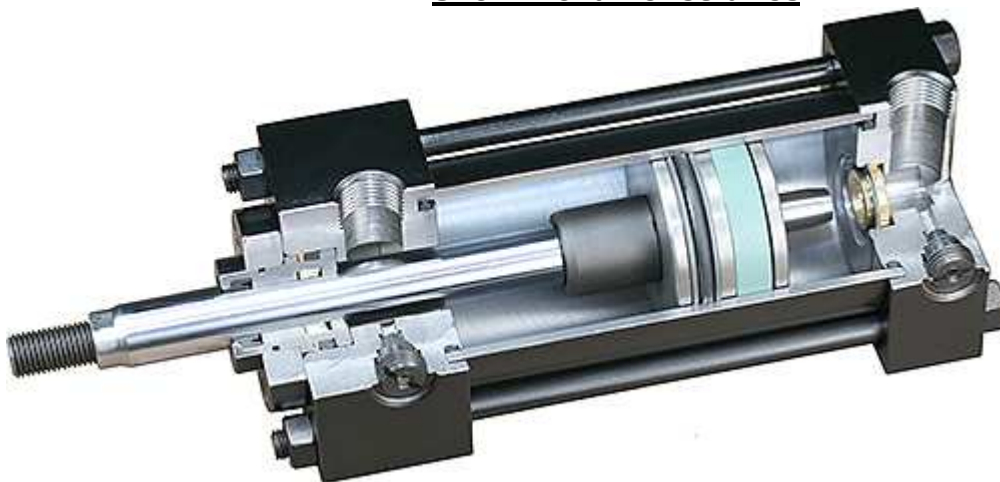
Ostatní hydraulické válce

Mimo této základní řady hydraulických válců máme bohaté zkušenosti s výrobou válců odlišných konstrukcí a jsme schopni vyrobit i válce na zakázku (podle zástavbového prostoru, maximálního tlaku, síly, rychlosti posuvu atd.)

Konstrukce se šroubovanými víky



Svorníková konstrukce



P max = 20 MPa

Přírubová konstrukce



P max = 20 MPa

Ostatní válce

